

РОССИЙСКАЯ ФЕДЕРАЦИЯ  
РОСТОВСКАЯ ОБЛАСТЬ  
ТАЦИНСКИЙ РАЙОН  
МУНИЦИПАЛЬНОЕ ОБРАЗОВАНИЕ «КОВЫЛКИНСКОЕ СЕЛЬСКОЕ ПОСЕЛЕНИЕ»

**АДМИНИСТРАЦИЯ КОВЫЛКИНСКОГО СЕЛЬСКОГО  
ПОСЕЛЕНИЯ**

**ПОСТАНОВЛЕНИЕ**

30 декабря 2020 г.

№ 61

х. Ковылкин

Об утверждении муниципального задания муниципальным учреждением культуры Ковылкинского сельского поселения на 2021 год и на плановый период 2022 и 2023 годов

В соответствии с п. 3 ст. 69.2 Бюджетного кодекса Российской Федерации, с Постановлением Администрации Ковылкинского сельского поселения № 60 от 30 декабря 2020г. «О внесении изменений в постановление от 14.10.2015 г № 58 «О порядке формирования муниципального задания на оказание муниципальных услуг (выполнение работ) муниципальным учреждениям Ковылкинского сельского поселения и финансового обеспечения выполнения муниципального задания»»,

**ПОСТАНОВЛЯЮ:**

1. Утвердить муниципальное задание муниципальному бюджетному учреждению культуры «Центр культурного обслуживания» муниципального образования «Ковылкинское сельское поселение» на 2021 год и на плановый период 2022 и 2023 годов, согласно приложения № 1 к настоящему постановлению.

2. Утвердить значение базового норматива затрат на оказание МБУК «ЦКО» на 2021 год и на плановый период 2022 и 2023 годов, согласно приложения № 2 к настоящему постановлению.

3. Контроль за выполнением настоящего постановления оставляю за собой.

Глава Администрации  
Ковылкинского сельского поселения



Т.В. Лачугина

УТВЕРЖДАЮ

Руководитель  
(уполномоченное лицо)

Администрация Ковылкинского сельского поселения  
(наименование органа, осуществляющего функции и полномочия  
учредителя, главного распорядителя средств бюджета)

Глава администрации  
Ковылкинского сельского  
поселения

Т.В. Лачугина

(должность)

(расшифровка подписи)



МУНИЦИПАЛЬНОЕ ЗАДАНИЕ №1 1

на 2021 год и плановый период 2022 и 2023 годов

от «30» декабря 2020 г.

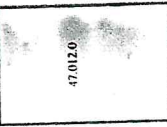
Наименование муниципального учреждения  
Ковылкинского сельского поселения (обособленного подразделения) муниципальное бюджетное учреждение культуры «Центр культурного обслуживания» муниципального образования «Ковылкинское сельское поселение»

Виды деятельности муниципального учреждения  
Ковылкинского сельского поселения (обособленного подразделения) 91. Деятельность библиотек, архивов, музеев и прочих объектов культуры;

Коды	Коды
0506001	Форма по ОКУД
01.01.2021	Дата начала действия
31.12.2021	Дата окончания действия
603Ц4305	Код по ведомственному реестру

ЧАСТЬ 1. Сведения об оказываемых муниципальных услугах<sup>2</sup>

РАЗДЕЛ 1



Код по общероссийскому базовому перечню или региональному перечню

1. Наименование муниципальной услуги Организация деятельности клубных формирований и формирований самодельного народного творчества

2. Категории потребителей муниципальной услуги физические лица

3. Показатели, характеризующие объем и (или) качество муниципальной услуги

3.1. Показатели, характеризующие качество муниципальной услуги<sup>3</sup>

Уникальный номер реестровой записи	Показатель, характеризующий содержание муниципальной услуги			Показатель, характеризующий условия оказания муниципальной услуги		Показатель качества муниципальной услуги			Значение показателя качества муниципальной услуги			Допустимые (возможные) отклонения от установленных показателей качества муниципальной услуги <sup>6</sup>		
	(наименование показателя) <sup>4</sup>	(наименование показателя) <sup>4</sup>	(наименование показателя) <sup>4</sup>	(наименование показателя) <sup>4</sup>	(наименование показателя) <sup>4</sup>	Единица измерения	2021 год (очередной финансовый год)	2022 год (1-й год планового периода)	2023 год (2-й год планового периода)	2021 год (очередной финансовый год)	2022 год (1-й год планового периода)	2023 год (2-й год планового периода)	В процентах	В абсолютных величинах
9499160.99.0. ББ78АА000000				5	6	7	8	9	10	11	12	13	10	-
9499160.99.0. ББ78АА000000				В стационарных условиях	доля клубных формирований для детей и подростков от общего числа клубных формирований	процент	744	744	62,5	62,5	62,5	10	8	10
				В стационарных условиях	количество клубных формирований	единица	642	642	8	8	8	8	10	1

3.2. Показатели, характеризующие объем муниципальной услуги

Уникальный номер реестровой записи	Показатель, характеризующий содержание муниципальной услуги			Показатель, характеризующий условия оказания муниципальной услуги		Показатель объема муниципальной услуги		Значение показателя объема муниципальной услуги			Размер платы (цена, тариф) <sup>7</sup>			Допустимые (возможные) отклонения от установленных показателей объема муниципальной услуги <sup>6</sup>	
	(наименование показателя) <sup>4</sup>	(наименование показателя) <sup>4</sup>	(наименование показателя) <sup>4</sup>	(наименование показателя) <sup>4</sup>	(наименование показателя) <sup>4</sup>	Единица измерения	2021 год (очередной финансовый год)	2022 год (1-й год планового периода)	2023 год (2-й год планового периода)	2021 год (очередной финансовый год)	2022 год (1-й год планового периода)	2023 год (2-й год планового периода)	В процентах	В абсолютных величинах	
															8
9499160.99.0. ББ78АА000000				6	7	8	9	10	11	12	13	14	15	16	17
				В стационарных условиях	количество посещений	человек	792	80	80	80	80	80	10	10	1

4. Нормативные правовые акты, устанавливающие размер платы (цену, тариф) либо порядок ее (его) установления

Нормативный правовой акт				
Вид	Принявший орган	Дата	Номер	Наименование
1	2	3	4	5

5. Порядок оказания муниципальной услуги

5.1. Нормативные правовые акты, регулирующие порядок оказания муниципальной услуги Федеральный закон от 06.10.2003 №131-ФЗ "Об общих принципах организации местного самоуправления Российской Федерации"; Постановление Администрации Ковылкинского сельского поселения №60 от 30.12.2020 г. «О внесении изменений в постановление от 14.10.2015 №58 «О порядке формирования муниципального задания на оказание муниципальных услуг (выполнение работ) муниципальным учреждениям Ковылкинского сельского поселения и финансового обеспечения выполнения муниципального задания».

(наименование, номер и дата нормативного правового акта)

5.2. Порядок информирования потенциальных потребителей муниципальной услуги

Способ информирования	Состав размещаемой информации	Частота обновления информации
1	2	3
Средства массовой информации	Информация о проведении мероприятий, участие в районных (областных) мероприятиях	По мере проведения мероприятий
На официальном сайте Администрации Ковылкинского сельского поселения в сети Интернет	Деятельность учреждения, анонс, новости о прошедших мероприятиях	По мере проведения мероприятий
На официальном сайте для размещения информации о государственных (муниципальных) учреждениях (Сайт ГМУ)	Информация о деятельности учреждения, отчетная информация	Ежеквартально
На стендах учреждения	План работы, оперативная информация, информация о деятельности учреждения, информация о работе кружков и клубов по интересам	По мере необходимости

ЧАСТЬ 2. Сведения о выполняемых работах<sup>8</sup>

РАЗДЕЛ 1

Код по  
региональному  
перечню

1. Наименование работы Организация и проведение культурно-массовых мероприятий

2. Категории потребителей работы физические лица

3. Показатели, характеризующие объем и (или) качество работы

3.1. Показатели, характеризующие качество работы<sup>3</sup>

Уникаль- ный номер реестро- вой записи	Показатель, характеризующий содержание работы			Показатель, характеризующий условия (формы) выполнения работы		Показатель качества работы			Значение показателя качества работы			Допустимые (возможные) отклонения от установленных <sup>6</sup> показателей качества работы <sup>6</sup>	
	(наименова- ние пока- зателя) <sup>4</sup>	(наименова- ние пока- зателя) <sup>4</sup>	(наименова- ние пока- зателя) <sup>4</sup>	(наименова- ние пока- зателя) <sup>4</sup>	Единица измерения	Код по ОКЕИ <sup>5</sup>	2021 год (очередной финансо- вый год)	2022 год (1-й год планового периода)	2023 год (2-й год планового периода)	В абсолютных величинах			
										7	8	9	10
900400.Р.63. 1.105100010 00	Культурно- массовых (иные зрелищные мероприятия)	2	3	4	положительные отзывы (в СМИ, от участников)	единица	642	2	2	2	10	13	14



### ЧАСТЬ 3. Прочие сведения о муниципальном задании<sup>9</sup>

1. Основания (условия и порядок) для досрочного прекращения выполнения муниципального задания ликвидация, реорганизация учреждения, перераспределения полномочий, повлекшее исключение из компетенции учреждения полномочий по оказанию муниципальной услуги, иные предусмотренные правовыми актами случаи, влекущие за собой невозможность выполнения муниципального задания. Организация работ по досрочному прекращению муниципального задания проводится в соответствии с порядком, установленным законодательством.

2. Иная информация, необходимая для выполнения (контроля за выполнением) муниципального задания дополнительная информация по требованию Учредителя

3. Порядок контроля за выполнением муниципального задания

Формы контроля	Периодичность	Органы местного самоуправления Ковылкинского сельского поселения, осуществляющие контроль за выполнением муниципального задания
1	2	3
Отчет бюджетного учреждения	1 раз в полугодие	Администрация Ковылкинского сельского поселения
Проведение мониторинга и контроля исполнения муниципального задания на предоставление муниципальных услуг	1 раз в полугодие	Администрация Ковылкинского сельского поселения
Оперативный контроль	По факту поступления жалоб	Администрация Ковылкинского сельского поселения

4. Требования к отчетности о выполнении муниципального задания исполнитель предоставляет в орган, осуществляющий функции полномочия учредителя средств бюджета, отчет о выполнении муниципального задания по форме, согласно приложения №2 к положению «О порядке формирования муниципального задания на оказание муниципальных услуг (выполнение работ) муниципальным учреждениям Ковылкинского сельского поселения и финансового обеспечения выполнения муниципального задания», утвержденного постановлением Администрации Ковылкинского сельского поселения №44 от 06.11.2020 года.

4.1. Периодичность представления отчетов о выполнении муниципального задания 1 раз в полугодие.

4.2. Сроки представления отчетов о выполнении муниципального задания: отчет о выполнении муниципального задания предоставляется руководителем учреждения в Администрацию Ковылкинского сельского поселения за 1 полугодие до – до 15 июля текущего года, за год – до 15 февраля следующего

за отчетным годом.

4.2.1. Сроки представления предварительного отчета о выполнении муниципального задания 25 декабря.

4.3. Иные требования к отчетности о выполнении муниципального задания муниципальные задания и отчёты об их исполнении, за исключением содержащихся в них сведений, отнесённых к муниципальной тайне, в течение месяца после их утверждения размещаются в информационно-телекоммуникационной сети "Интернет" на официальных сайтах главных распорядителей средств бюджета Администрации Ковылкинского сельского поселения Тацинского района, осуществляющих функции и полномочия учредителя муниципальных бюджетных и автономных учреждений.

5. Иные показатели, связанные с выполнением муниципального задания<sup>10</sup> допустимое (возможное) отклонение от выполнения муниципального задания, в пределах которого оно считается выполненным, составляет 10 процентов, согласно постановления Администрации Ковылкинского сельского поселения № 60 от 30 декабря 2020 г.

<sup>1</sup>Номер муниципального задания присваивается в информационной системе «Единая автоматизированная система управления общественными финансами в Ростовской области» или в случае формирования муниципального задания на бумажном носителе – присваивается последовательно в соответствии со сквозной нумерацией.

<sup>2</sup>Формируется при установлении муниципального задания на оказание муниципальной(ых) услуги (услуг) и содержит требования к оказанию муниципальной(ых) услуги (услуг) отдельно по каждой из муниципальных услуг с указанием порядкового номера раздела.

<sup>3</sup>Заполняется при установлении показателей, характеризующих качество муниципальной услуги, в общероссийских базовых (отраслевых) перечнях или региональном перечне, а при их отсутствии или в дополнение к ним – в соответствии с показателями, характеризующими качество, установленными при необходимости органом, осуществляющим функции и полномочия учредителя муниципальных бюджетных или автономных учреждений, главным распорядителем средств бюджета, в ведении которого находятся муниципальные казенные учреждения, и единицы их измерения.

<sup>4</sup>Заполняется в соответствии с общероссийскими базовыми (отраслевыми) перечнями или региональным перечнем.

<sup>5</sup>Заполняется в соответствии с кодом, указанным в общероссийских базовых (отраслевых) перечнях или в региональном перечне (при наличии).

<sup>6</sup>Заполняется в случае, если для разных услуг и работ устанавливаются различные показатели допустимых (возможных) отклонений или если указанные отклонения устанавливаются в абсолютных величинах. В случаях, если единицей объема работы является работа в целом, показатель не указывается.

<sup>7</sup>Заполняется в случае, если оказание услуг (выполнение работ) осуществляется на платной основе в соответствии с законодательством Российской Федерации, Ростовской области, в рамках муниципального задания.



При оказании услуг (выполнении работ) на платной основе сверх установленного муниципального задания указанный показатель не формируется.

<sup>8</sup> Формируется при установлении муниципального задания на оказание муниципальной(ых) работы (работ) и содержит требования к выполнению работы (работ) отдельно по каждой из работ с указанием порядкового номера раздела.

<sup>9</sup> Заполняется в целом по муниципальному заданию.

<sup>10</sup> В числе иных показателей может быть указано допустимое (возможное) отклонение от выполнения муниципального задания (части муниципального задания), в пределах которого оно (его часть) считается выполненным (выполненной), при принятии органом, осуществляющим функции и полномочия учредителя в отношении муниципальных бюджетных и (или) автономных учреждений, главным распорядителем средств бюджета, в ведении которого находятся муниципальные казенные учреждения, решения об установлении общего допустимого (возможного) отклонения от выполнения муниципального задания, в пределах которого оно считается выполненным (в процентах). В этом случае допустимые (возможные) отклонения, предусмотренные в пунктах 3.1 и 3.2 настоящего муниципального задания, не заполняются. В случае установления требования о представлении ежемесячных или ежеквартальных отчетов о выполнении муниципального задания в числе иных показателей устанавливаются показатели выполнения муниципального задания в процентах от годового объема оказания муниципальных услуг (выполнения работ) или в абсолютных величинах как для муниципального задания в целом, так и относительно его части (в том числе с учетом неравномерного оказания муниципальных услуг (выполнения работ) в течение календарного года).

Приложение № 2  
к постановлению Администрации Ковылкинского сельского поселения  
от «30» декабря 2020г. № 61

Значение базовых нормативов затрат на оказание муниципальных услуг,  
нормативных затрат на выполнение работ по муниципальному бюджетному учреждению культуры «Центр культурного обслуживания» муниципального образования «Ковылкинское сельское поселение»  
на 2021 год и на плановый период 2022 и 2023 годов.

№ п/п	Наименование муниципальной услуги (работы)	Базовый норматив затрат на оказание муниципальной услуги/ нормативные затраты на выполнение работы			В том числе								
		2021г.	2022г.	2023г.	Норматив затрат по оплате труда с начислениями			Норматив затрат по коммунальным услугам и содержанию недвижимого имущества					
					2021г.	2022г.	2023г.	2021г.	2022г.	2023г.			
1	Организация деятельности клубных формирований	7103,11	7179,43	7484,29	3642,74	3915,65	3915,65	1512,26	1322,33	1627,19			
2	Организация и проведение культурно-массовых мероприятий	4129,81	4174,18	4351,43	x	x	x	x	x	x			